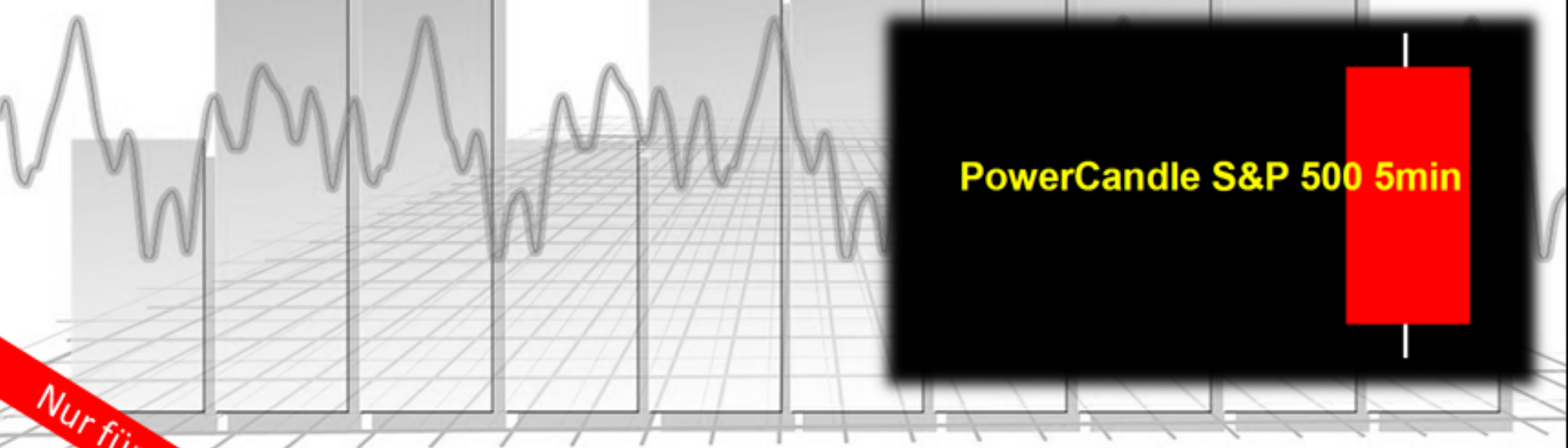


RealMoneyTrader Strategien

by René Wolfram

Achtung! Diese Strategie ist nur Teilnehmern der Million Dollar Challenge vorbehalten und wird ansonsten nicht frei zum Verkauf angeboten!



PowerCandle S&P 500 5min

Nur für MDC-Kunden

Risikohinweis: Alle von uns vorgestellten und geschulten Strategien wurden von uns auf Basis realer Erfahrung und computergestützter Backtests entwickelt. Dabei ließen wir die größtmögliche Sorgfalt walten und brachten unsere volle Expertise ein. Die Strategien sind so wenig wie möglich optimiert, um dauerhafte Robustheit und Stabilität gegenüber Veränderungen im jeweiligen Markt zu gewährleisten. Dennoch sind Ergebnisse aus der Vergangenheit nicht indikativ für zukünftige Gewinne. Spekulationen implizieren immer das Risiko von Verlusten. Setzen Sie zu spekulativen Zwecken lediglich jenen Teil Ihres Kapitals ein, der verzichtbar ist.

Haftungsausschluss: Unsere Schulungen legen lediglich die hinter unserem Handel stehenden Strategien offen, stellen aber zu keiner Zeit eine Aufforderungen zum Kauf oder Verkauf von Wertpapieren dar. Trotz unserer Sorgfalt und Erfahrung ersetzt unsere Expertise nicht die eigene Recherche. Jeder haftet für sein eigenes Risiko. Für eventuelle Verluste übernehmen wir keine Haftung. Bitte beachten Sie unbedingt auch unsere Hinweise hinsichtlich der historischen Draw Downs.



Nur für MDC-Kunden

Strategiebeschreibung

Allgemein: Die Strategie zielt darauf ab, Intradaytrends ganz früh zu identifizieren und sich an die Fersen des großen Geldes zu heften. Die Signale kommen aus dem Kassamarkt, werden aber im S&P emini umgesetzt. Die Trades müssen nach der Eröffnung nicht aktiv verwaltet werden, da mit der Orderplatzierung bereits der zeitbasierte Ausstieg, sowie der Stop-Loss platziert werden.

Kapitalbedarf: 13.000 Dollar je gehandelten Kontrakt.

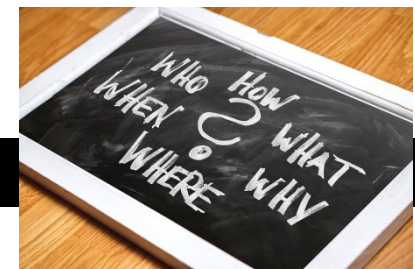
Für wen geeignet? Die Strategie ist für Daytrader geeignet.

Produkte/Umsetzbarkeit: Umsetzbar ist die Strategie nur mit Futures. Je nach Broker wären zwar CFD's eine Alternative, was jedoch nur im manuellen Trading funktionieren kann und zweifelsfrei Abweichungen im Ergebnis bringen würde.

Zeitintensität: Die Strategie erfordert nach der Orderplatzierung keinerlei weitere Präsenz am Rechner, wenn man bereits bei der Orderplatzierung direkt den Stop-Loss und den zeitbasierten Exit zum Handelsende mit eingibt. In Futures-Plattformen ist dies problemlos möglich. Es ist für eine performancestarke Umsetzung ein Zeitfenster von 15.35 bis 16.30 Uhr ideal.

Nur für MDC-Kunden

www.rmt-strategien.de



Rahmendaten

Kapitalbedarf: 13.000 \$ (je gehandelten Kontrakt)

Art der Strategie: Daytrading

Skalierbar: Nein

Mit folgenden Produkten umsetzbar: Futures

Geeignet für: Für Daytrader und Berufstätige, die zwischen 15.35 und 16.30 Uhr zuverlässig ordern können

Zeitintensität: gering

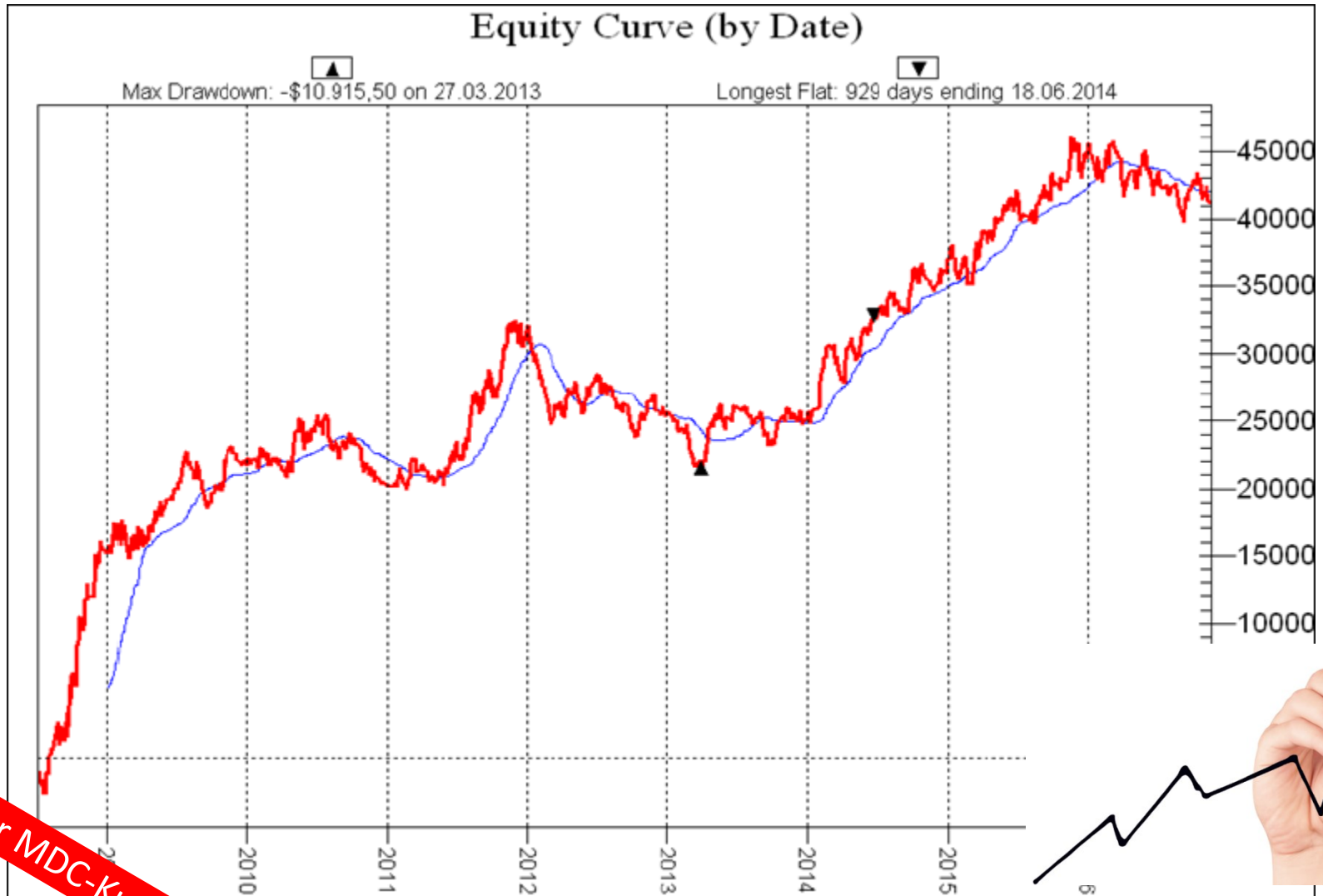
Orderplatzierung: 15.35 bis 16.30 Uhr

Orderplatzierung zeitkritisch: Ja (muss zeitnah erfolgen)

Markt: S&P emini

Nur für MDC-Kunden

Equity-Kurve



Nur für MDC-Kunden

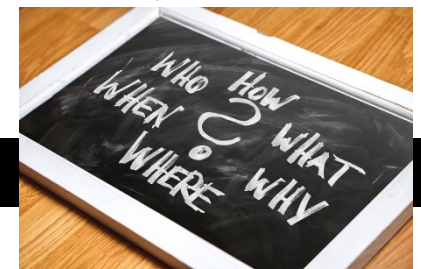
Glossar

Kapitalbedarf: Der Kapitalbedarf stellt, basierend auf unseren statistischen Auswertungen, jenen Betrag dar, den man NUR für die betreffende Strategie pro gehandeltem Kontrakt zu Beginn des Handelns bei der Portfolioplanung reservieren sollte, um nicht vorzeitig durch eine längere Durststrecke die Segel streichen und den Handel gemäß Strategie einstellen muss. Der Betrag ist so errechnet, dass man den bisher aufgetretenen maximalen Draw Down aushalten und noch immer weiterhandeln kann. Natürlich gibt es keine Gewissheit, dass der bisherige max DD. Nicht künftig übertroffen werden könnte. Aber wir wirken dem klassischen Fehler des Überhebelns entgegen und senken hiermit gleichzeitig das Risiko des Ruins rechnerisch gen Null ab.

Skalierbarkeit: Die Strategien werden von René Wolfram alle mit Futures umgesetzt und entsprechend beziehen sich auch die Angaben zum Kapitalbedarf, Draw Down etc. aus den Statistiken immer auf Futures und sind i.d.R. pro Kontrakt gerechnet. Die meisten Strategien lassen sich aber auch mit alternativen Produkten wie CFD's oder gar Hebelzertifikaten/Optionsscheinen umsetzen. Mit diesen beiden Produktgattungen lassen sich Risiken und Einsätze pro Trade nochmals feiner stückeln. Man kann herunter skalieren und sozusagen Bruchteile eines Kontraktes handeln.

Handelszeiten: Die Strategien sind alle auf reale Umsetzbarkeit ausgelegt und absolut zeitschonend handelbar. Für die Orderplatzierung gibt es bei den meisten Setups feste Uhrzeiten oder kleine Zeitfenster, so dass der Handel für Jedermann planbar wird. Völlig gleich, ob man berufstätig oder privat stark eingespannt ist: So wird man immer wissen, wann eine Strategie arbeitet und kann viel besser jene Strategien auswählen, die wirklich für einen selbst in Frage kommen und umsetzbar sind.

Nur für MDC-Kunden



**JETZT die S&P Power Candle Strategie in unserem Onlineshop bestellen auf
www.rmt-strategien.de**

Schulungsform: Video + PDF-Unterlagen

Preis: 249 € (inkl. MwSt)

Achtung! Diese Strategie ist nur Teilnehmern der Million Dollar Challenge vorbehalten und wird ansonsten nicht frei zum Verkauf angeboten!

Viel Erfolg und gute Trades!
Bei Fragen bitte Email an
rene@realmoneytrader.de

Nur für MDC-Kunden